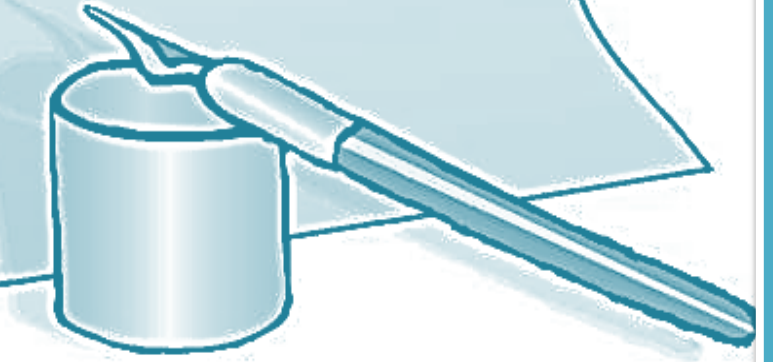




تأليف في النحو العربي

الصف الثالث الثانوي



النحو

البلاغة

القصة



الثالث الثانوي

إعداد/ أحمد درديري

01156008819 – 01157335050

موقع أحمد درديري للتدريبات الإلكترونية

<https://dardery.site>



النعته - العطف - البديل - التوكيد.

٢ - المعطوف

- المعطوف هو تابع يأتي بعد حرف العطف.

- يتكون العطف من ثلاثة أجزاء:-

معطوف عليه (قبل حرف العطف) + حرف العطف + المعطوف (يأتي بعد حرف العطف)

أدوات العطف:

أحرف العطف تسعة: ستة منها تفيد المشاركة بين المعطوف والمعطوف عليه في الحكم والإعراب معاً وهي

- الواو : لمطلق الجمع.
 - الفاء : للترتيب والتعقيب.
 - ثمَّ : للترتيب والتراخي.
 - أو : للتخيير، أو الشك، أو التقسيم والتفصيل.
 - حتَّى : للغاية في النقص أو الزيادة.
 - أم : للتسوية بين شينين ، أو لطلب التعيين
- وقد علمنا هذه الحروف قبل ذلك، والثلاثة الباقية تعطي المعطوف إعراب المعطوف عليه دون المشاركة في الحكم، وهي ((بل)) و((لا)) و((لكن))، وسندرس الثلاثة لأهميتها.

أولاً: حرف العطف (لكن) للاستدراك.

حرف العطف (لكن) يثبت الحكم لما بعده وينفيه عما قبله .

- لم يساعد الغشاش لكن المجتهد.

- لا تصاحب الأشرار لكن الأخيار.

شروطه:

- ١ - لا بد أن تسبق جملة هذا الحرف بالنفي، أو النهي.
- ٢ - تعطف مفرداً على مفرد ولا تعطف الجمل، فإن جاء بعدها جملة فهي حرف ابتداء.
- ٣ - يجب ألا تسبق بالواو ؛ فإن سبقت بالواو فهي حرف ابتداء.

ثانياً: حرف العطف (بل) للاضراب.

تنفي الحكم عما قبلها وتثبتها لما بعدها.

- قرأت قصة بل مسرحية - لم أعرف الغدر بل الوفاء.

شروطه:

- ١ - تسبق جملة هذا الحرف بالنفي والإثبات.
- ٢ - تعطف مفردا على مفرد ولا تعطف الجمل، فإن جاء بعدها جملة فهي حرف ابتداء.

ملحوظة مهمة

- تأتي بل بمعنى لكن للاستدراك إذا سبقت بنفي، مثل: لا ينتصر الضعيف بل القوي.
- تأتي للإضراب، بأن تثبت أمرا ثم ترجع فتثبت أمرا آخر إذا سبقت بإثبات، مثل: قرأت قصة بل مسرحية

ثالثا: حرف العطف (لا):

- ١- يثبت الحكم لما قبله وينفيه عما بعده.
- أحب السلام لا الحرب - أكرم محمدا لا عليا.

شروطه:

- ١ - لا بد أن تسبق جملة هذا الحرف بإثبات ، أو أمر.

ملحوظة مهمة:

- يتبع المعطوف المعطوف عليه في إعرابه رفعًا ونصبًا وجزًا وجزمًا ، وفي نوعه ، أي : يعطف الاسم على الاسم ، والفعل على الفعل ، والجملة على الجملة.

نموذج إعراب

لم أحب العنف لكن العقل.

لم: أداة جزم مبنية على السكون. أحب: فعل مضارع مجزوم بلم وعلامة جزمه السكون. والفاعل: ضمير مستتر تقديره أنا. العنف: مفعول به منصوب وعلامة نصب الفتحة. لكن: أداة عطف لا محل لها من الإعراب مبنية على السكون. العقل: معطوف على العنف منصوب وعلامة نصبه الفتحة (تابع للمعطوف عليه في الإعراب)

(للتدريب الإلكتروني والتأكد من الإجابات اضغط على الرابط <https://dardery.site/archives/3860>)

تدريبات على المعطوف

س ١ - تخير الصواب من بين البدائل المتاحة:

١- أيُّ الأمثلة الآتية تحوي أسلوب عطف باستخدام «الفاء»؟

- سافر استاذنا فليته لم يفعل
○ إن واصلت عملك فربما نلت أملك
○ قال تعالى: { وَاللَّاتِي تَخَافُونَ نُشُوزَهُنَّ فَعِظُوهُنَّ وَاهْجُرُوهُنَّ فِي الْمَضَاجِعِ }.
○ وصلت الطائرة ونزل جميع الركاب نزل الرجال فالنساء فالأطفال

٢- أيُّ الجمل الآتية تحوي حرف عطف يُثبت الحكم لما قبله وينفيه عمَّا بعده؟

- لا أحب اللحوم لكن الأسماك
○ أحب اللحوم بل الأسماك
○ أحب اللحوم لا الأسماك
○ أحب اللحوم و الأسماك

٣- أيُّ الأمثلة الآتية تحوي أسلوب عطف باستخدام «حتى»؟

- يموت الناس حتى الأنبياء
○ انتشر استعمال الحاسوب حتى دخل كلَّ ميدان
○ قال تعالى: { سَلَامٌ هِيَ حَتَّى مَطَلَعِ الْفَجْرِ }.
○ أطعمت الضيف حتى شبع
○ أعوذ بالله من أمر يزين لي
○ شتم العشيرة ، أو يدنى من العار

جملة (يدنى من العار) في محل

- رفع
○ نصب
○ جر
○ جزم

٥- "سافرت أنا وصديقي إلى فرنسا لحضور مؤتمر علمي".....نوع الواو هنا

- واو العطف
○ واو الحال
○ واو المعية
○ الواو استئنافية

٦- أيُّ الجمل الآتية تحوي أسلوب عطف باستخدام «لكن»؟

- ما صاحبت الخائن لكن الأمين
○ مصاحبة الخائن مضرة لكن مصاحبة الأمين مفيدة
○ ما صاحبت الخائن ولكن صاحبت الأمين
○ ما صاحبت الخائن ولكن صاحبت الأمين
○ « ما قطفت الزهر لكن الثمر ». ضع «لا» العاطفة مكان «لكن» وغير ما يلزم، مع مراعاة الحفاظ على المعنى.

- ما قطفت الزهر لا الثمر
○ قطفت الثمر لا الزهر
○ ما قطفت الزهر لا الثمر
○ ما قطفت الثمر لا الثمر

٨- "خرجت والأمطار تتساقط فوق أسطح المنازل".....نوع الواو هنا

- واو العطف
○ واو الحال
○ واو المعية
○ الواو استئنافية

٩- أيُّ الجمل الآتية تحوي أسلوب عطف باستخدام «لكن»؟

- لا تأكل الفاكهة الفجة ولكن الناضجة
○ لا تأكل الفاكهة الفجة لكن تأكل الناضجة
○ لا تأكل الفاكهة الفجة لكن الناضجة
○ لا تأكل الفاكهة الفجة لكن الناضجة تؤكل

١٠- «ينجح الطالب المجتهد لا الكسول». ضع «لكن» العاطفة مكان «لا» وغير ما يلزم، مع مراعاة الحفاظ على المعنى.

○ ينجح الطالب المجتهد لكن الكسول لا ينجح
○ لا ينجح الطالب المجتهد ولكن الكسول
○ لا ينجح الطالب المجتهد لكن الكسول
١١- "تنازع الظالمالمظلوم".....حرف العطف المناسب هنا:

○ الواو ○ الفاء ○ ثم ○ لا
١٢- فما زالت القتلى تمجُّ دماءها بدجلة حتى ماء دجلة أشكل

نوع حتى في البيت السابق

○ عاطفة ○ جارة ○ ناصبة ○ ابتدائية
١٣- أيُّ الجمل الآتية تحوي أسلوب عطف باستخدام «لا»؟

○ يفوز الشجاع لا الجبان
○ يفوز الشجاع و لا يفوز الجبان
○ لم يفز الشجاع ولا الجبان
○ يفوز الجبان لا بل الشجاع
١٤- أيُّ الجمل الآتية تحوي أسلوب عطف باستخدام «الواو»؟

○ قال الشاعر: وَلَيْلٍ كَمَوْجِ الْبَحْرِ أَرْخَى سُدُولَهُ***** عَلَيَّ بِأَنْوَاعِ الْهُمُومِ لِيَبْتَلِي
○ قال تعالى: { وَاللَّيْلِ إِذَا يَغْشَى * وَالنَّهَارِ إِذَا تَجَلَّى }.
○ قال تعالى: { وَأَطِيعُوا اللَّهَ وَالرَّسُولَ لَعَلَّكُمْ تُرْحَمُونَ }.
○ قال تعالى: { أَلَمْ تَرَ إِلَى الَّذِينَ خَرَجُوا مِنْ دِيَارِهِمْ وَهُمْ أُلُوفٌ حَذَرَ الْمَوْتِ }.
١٥- "كرمت الدولة ذا العلم لا " (أكمل بمعطوف مناسب)

○ الجاهل ○ الجاهل ○ الجاهل ○ الأول والثاني
١٦- "ليس الصديق بخائن لكن....." (أكمل بمعطوف مناسب)

○ أمين ○ أمينا ○ أمين ○ الأول والثاني
١٧- الفارس الشجاع لم يتأخر عن مواجهة العدو و يسحق فرسان العدو.....إعراب الفعل (يسحق):

○ فعل مضارع مجزوم بالعطف على الفعل يتأخر
○ فعل مضارع مرفوع
○ جميع ما سبق
١٨- " تخير صديقا صادقا كاذبا..... " أكمل بحرف العطف المناسب:

○ أو ○ بل ○ لا ○ لكن
١٩- " دخل الطالب الجامعة ثم تخرَّج ناجحا".....حرف العطف (ثم) وهنا يفيد

○ مطلق الجمع ○ التخيير ○ الترتيب والتعقيب ○ الترتيب والترابي
٢٠- "أنا ساكون بانتظارك زرنى في البيت أو المدرسة".....معنى (الواو) هنا:

○ الشك ○ التخيير ○ الإباحة ○ الترتيب

(للتدريب الإلكتروني والتأكد من الإجابات اضغط على الرابط <https://dardery.site/archives/3860>)